

A partir de 2 550 000 €

Achat chalet

5 pièces

Surface : 200 m²

Surface séjour : 50 m²

Surface terrain : 800 m²

Année construction : 1999

Exposition : Plein sud

Vue : Montagne

Eau chaude : Thermodynamique

État intérieur : A rafraîchir

État extérieur : Exceptionnel

Couverture : Lauze

Prestations :

Piscine couverte 4x8, Jacuzzi spa,
Cheminée, Chambre de plain-pied, Portail
automatique

4 chambres

2 terrasses

2 salles de bains

1 salle de douche

3 toilettes

2 garages

1 cave

Classe énergie (dpe) : A

Emission de gaz à effet de serre (ges) : C

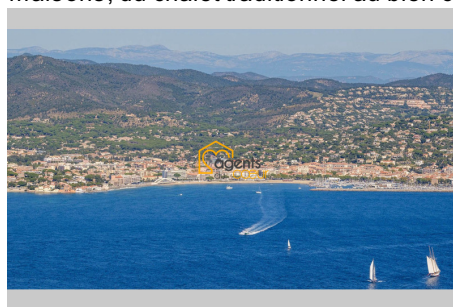
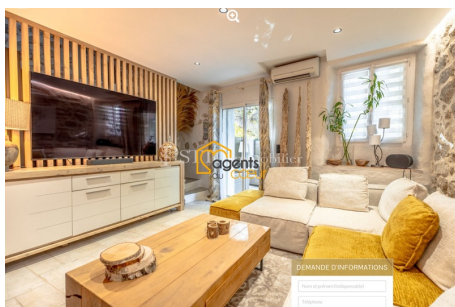
Document non contractuel

24/12/2024 - Prix T.T.C



Chalet 1597 Samoëns

Offrez-vous l'exceptionnel avec cette magnifique habitation de type chalet à Samoëns. Construit en 1999 sur un terrain de 800 m², ce bien offre une superficie de 200 m² répartie sur 2 niveaux. Orientée plein sud, la demeure dispose d'une superbe vue sur la montagne. L'espace de vie de 50 m² s'articule autour d'une cuisine américaine aménagée. La maison est équipée d'un chauffage par climatisation réversible, et une production thermodynamique pour l'eau chaude. Les intérieurs sont à rafraîchir pour vous sentir pleinement chez vous. Coté prestations, une piscine couverte 4x8, un jacuzzi spa, une cheminée, une chambre de plain-pied, un portail automatique sont à votre disposition. Composée de 4 chambres, 2 salles de bain, 1 salle de douche, 3 toilettes, 2 terrasses et une cave. C'est un bien immobilier unique sur le marché ! Samoëns, situé à 74340, offre un marché immobilier attrayant avec plusieurs points forts pour l'achat d'une maison. Premier atout, son cadre idyllique au cœur des Alpes apporte une qualité de vie exceptionnelle, entre nature préservée et montagnes majestueuses. Deuxièmement, la diversité de son parc immobilier propose une large gamme de maisons, du chalet traditionnel au bien contemporain. Le dynamisme de la



les et hivernales, attire de nombreux
tif profitable. Enfin, la proximité de
e, confère également un attrait
eter une maison à Samoëns relève d'un