

A partir de 1 050 000 €

Achat demeure de prestige

5 pièces

Surface : 1200 m²

Surface séjour : 100 m²

Surface terrain : 300000 m²

Année construction : 1800

Exposition : Plein sud

Vue : Campagne

Eau chaude : Thermodynamique

État intérieur : Bon

État extérieur : Exceptionnel

Couverture : Chaume

Prestations :

Piscine 15x5 sel, Pool house 20 m²,

Cheminée

4 chambres

2 terrasses

2 salles de bains

3 salles de douche

2 toilettes

2 garages

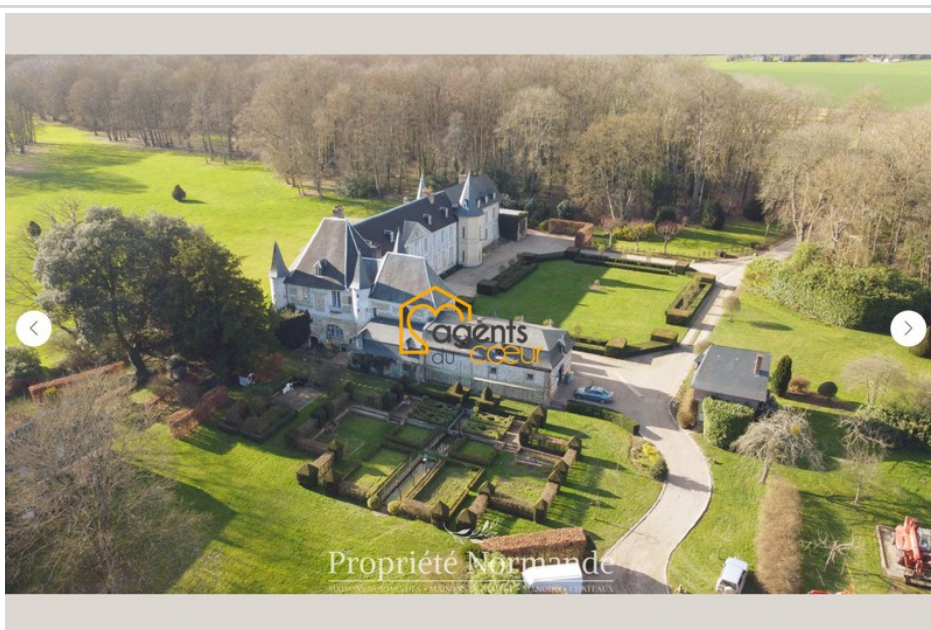
1 cave

Classe énergie (dpe) : C

Emission de gaz à effet de serre (ges) : C

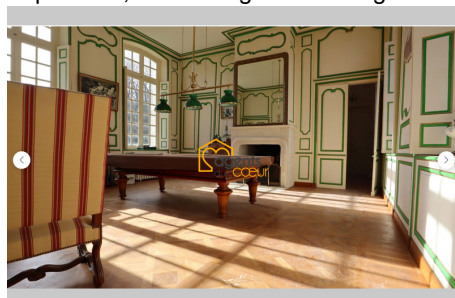
Document non contractuel

24/12/2024 - Prix T.T.C



Demeure de prestige 1258 Pont-Audemer

Venez découvrir cette demeure de prestige située à Pont-Audemer. Cette maison individuelle, construite en 1800 et en état exceptionnel, s'étend sur une surface généreuse de 1200 m² et sur un terrain de 300000 m², pour offrir une liberté sans faille. La propriété se répartie sur deux niveaux est particulièrement lumineuse grâce à son exposition plein sud. Le séjour de 100 m², décoré avec soin, est complété par une cuisine américaine aménagée. Côté nuit, elle comporte 4 chambres, 2 salles de bain et 3 salles de douche. De plus, la maison dispose de 2 toilettes, 2 terrasses pour profiter des belles journées et 1 cave. Les amateurs de tranquillité seront comblés par la vue imprenable sur la campagne. Avec un assainissement tout à l'égout et un système de chauffage à pompe à chaleur très efficace, la maison offre un grand confort de vie. Enfin, la piscine de 15x5 au sel et le pool house de 20 m² ajoutent une touche de luxe à cet ensemble. Une belle cheminée réchauffe les soirées d'hiver. Situé en Normandie, le marché immobilier de Pont-Audemer, 27500, est attrayant pour l'achat d'une maison avec de nombreux atouts. Tout d'abord, cette belle région offre un environnement verdoyant et paisible, loin de l'agitation des grandes villes. Les résidences historiques



Le marché immobilier propose une gamme variée de résidences, allant des constructions plus modernes. En ce qui concerne le rapport qualité-prix en comparaison avec les autres propriétés sur place sont complètes, avec des équipements de loisirs. De plus, la commune dispose d'un port, facilitant les déplacements vers les

1 050 000 € honoraires d'agence inclus

Carte Professionnelle : Agence de démonstration- RCS : Versailles 504 667 189