

A partir de 157 500 €

**Achat ferme**

**5 pièces**

**Surface : 200 m<sup>2</sup>**

**Surface séjour : 50 m<sup>2</sup>**

**Surface terrain : 3000 m<sup>2</sup>**

**Année construction : 1850**

**Exposition : Sud**

**Vue : Campagne**

**Eau chaude : Thermodynamique**

**État intérieur : Bon**

**État extérieur : A rénover**

**Couverture : Tuiles**

**Prestations :**

Piscine couverte 4x8, Cheminée, Chambre de plain-pied, Double vitrage, Buanderie, Portail automatique

4 chambres

1 salle de bain

1 salle de douche

2 toilettes

3 garages

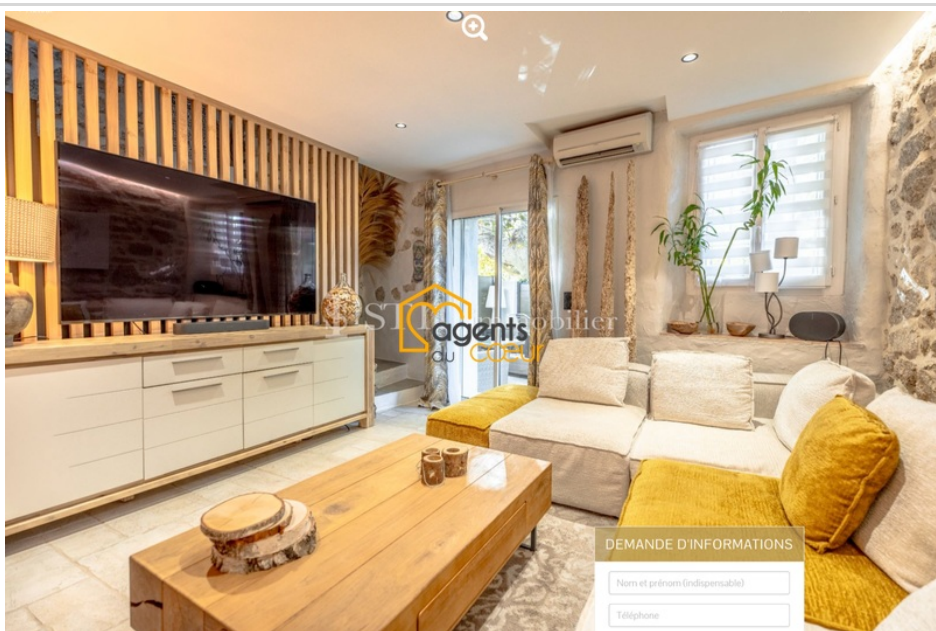
1 cave

**Classe énergie (dpe) : C**

**Emission de gaz à effet de serre (ges) : C**

Document non contractuel

23/12/2024 - Prix T.T.C



## Ferme 568 La Suze-sur-Sarthe

Charmante ferme à la vente d'une superficie de 200 m<sup>2</sup> habitables sur un vaste terrain de 3000 m<sup>2</sup>, plein sud avec une vue imprenable sur la campagne. Cette maison traditionnelle de 1850, sur 2 niveaux, est à rénover selon vos goûts. Le rez-de-chaussée offre un spacieux séjour de 50 m<sup>2</sup> avec cheminée, ainsi qu'une cuisine américaine équipée. La maison est dotée d'un chauffage par pompe à chaleur et un système d'eau chaude thermodynamique. L'état intérieur est bon et les prestations incluent : une piscine couverte de 4x8, une chambre de plain-pied, double vitrage, buanderie et un portail automatique. Avec ses 4 chambres, une salle de bain, une salle de douche, 2 toilettes et une cave, cette demeure est idéale pour une famille. Fosse septique pour l'assainissement. Venez découvrir le charme de La Suze-sur-Sarthe. La Suze-sur-Sarthe offre un marché immobilier très attractif pour l'achat d'une maison. Sa localisation idéale dans le département de la Sarthe, à proximité du Mans, offre un accès facile aux commodités urbaines tout en bénéficiant du calme et du charme de la campagne. Le prix moyen du mètre carré reste abordable, rendant l'achat d'une maison plus accessible qu'en zone urbaine. Le cadre de vie est exceptionnel, entre le riche patrimoine local, la

